

Тонкий клиент ТС-10/ТС-10W



Бездисковая рабочая станция (тонкий клиент) ТС-10-сбалансированное экономичное решение для организации рабочего места.

Удобство работы

Пользователь получает возможность работать в привычной среде: обеспечен удаленный доступ к операционным системам Windows и Linux. Возможность одновременной работы в основных средах виртуализации по протоколам: ICA, PCoIP, RDP, x11, VNC. Реализован интерфейс для подключения двух мониторов, ставший стандартом для многих отраслей (дизайн, проектирование, операторские системы).

Простота управления

ТС-10 сразу готов к работе: со стороны пользователя не требуется осуществления каких-либо системных настроек. Администратор может централизованно управлять всеми устройствами в сети при помощи системы ACS (TR-069).

Безопасность

Данные не хранятся на рабочем месте пользователя, доступ к сетевым ресурсам регулируется при помощи криптографических решений, ставших индустриальным стандартом. Установлен модуль для использования системы безопасности сертифицированной ФСТЭК России. Поддержка (Rutoken, eToken).

Практичный дизайн

Благодаря компактным габаритам ТС-10 легко впишется даже в ограниченное рабочее пространство. VESA крепление на монитор в комплекте. Модуль Wi-Fi (в модели ТС-10W) поможет избавиться от «лишних» проводов. Система пассивного охлаждения обеспечивает абсолютно бесшумную работу.

Высокая производительность

Современная платформа Marvell system-on-chip (SoC) и оперативная память DDR3 объемом 1Гб позволяют решать широкий спектр ресурсоемких производственных задач, а также комфортной работы с мультимедиа.



- + ПРОИЗВОДИТЕЛЬНОСТЬ
- + БЕЗОПАСНОСТЬ
- + ЭКОНОМИЧНОСТЬ

Основные характеристики

Система:

- Marvell Armada (ARM), 933МГц
- 1Гб DDR3@533 МГц
- 4Гб NAND flash

Интерфейсы:

- 1 mini PCIe (внутренний)
- 5 USB 2.0
- 1 SDHC
- 1 RG-45
- Wi-Fi 802.11 b/g/n (для ТС-10W)

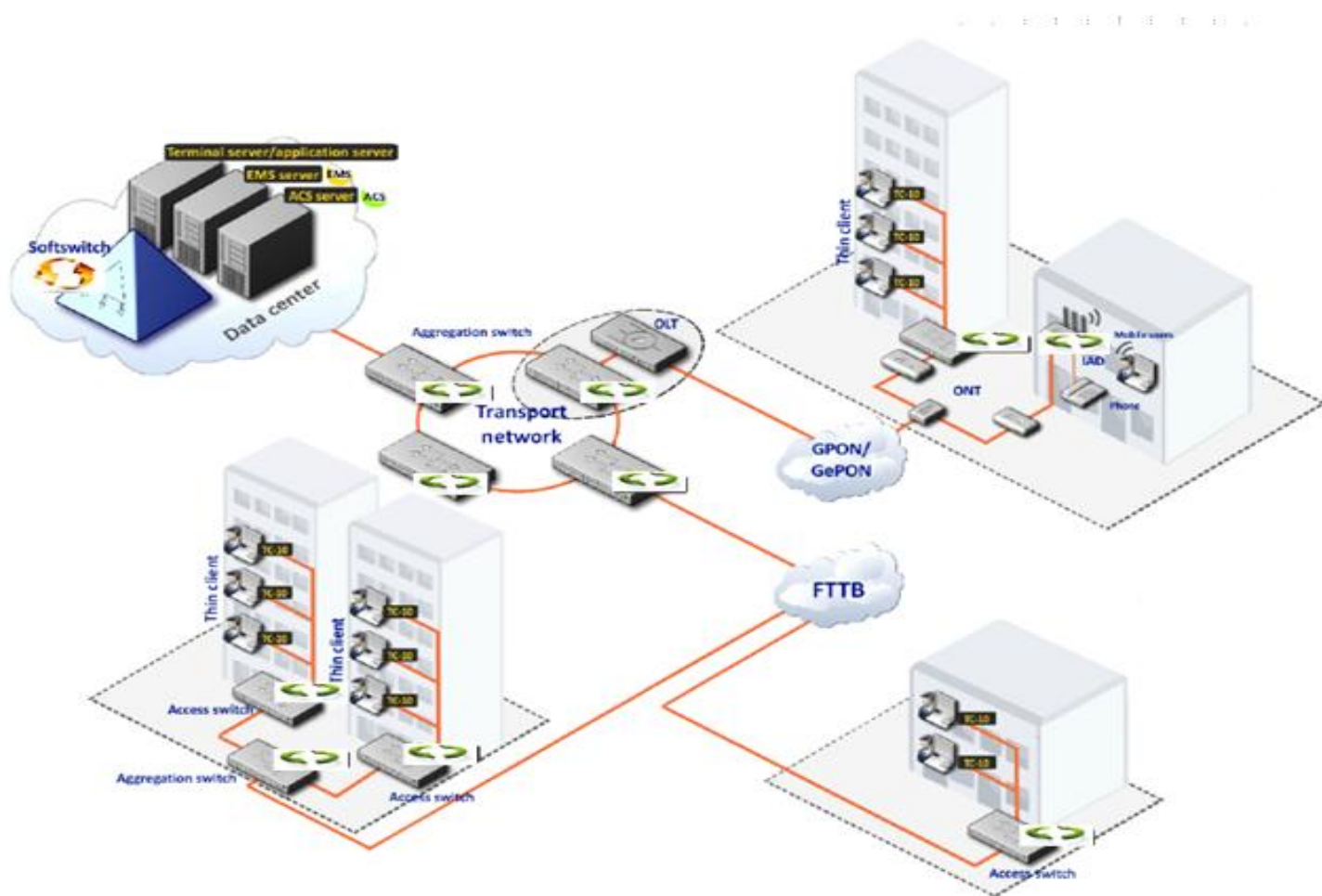
Мультимедиа:

- аудиокодек Realtek RT-5623
- подключение наушников и микрофона
- интегрированное видео
- HD 1080p 1920x1200@24bpp, поддержка OpenGL
- поддержка двух мониторов (DVI+VGA)
- встроенный SIP клиент (опция)

www.classics.ru
e-mail: sale@classics.ru

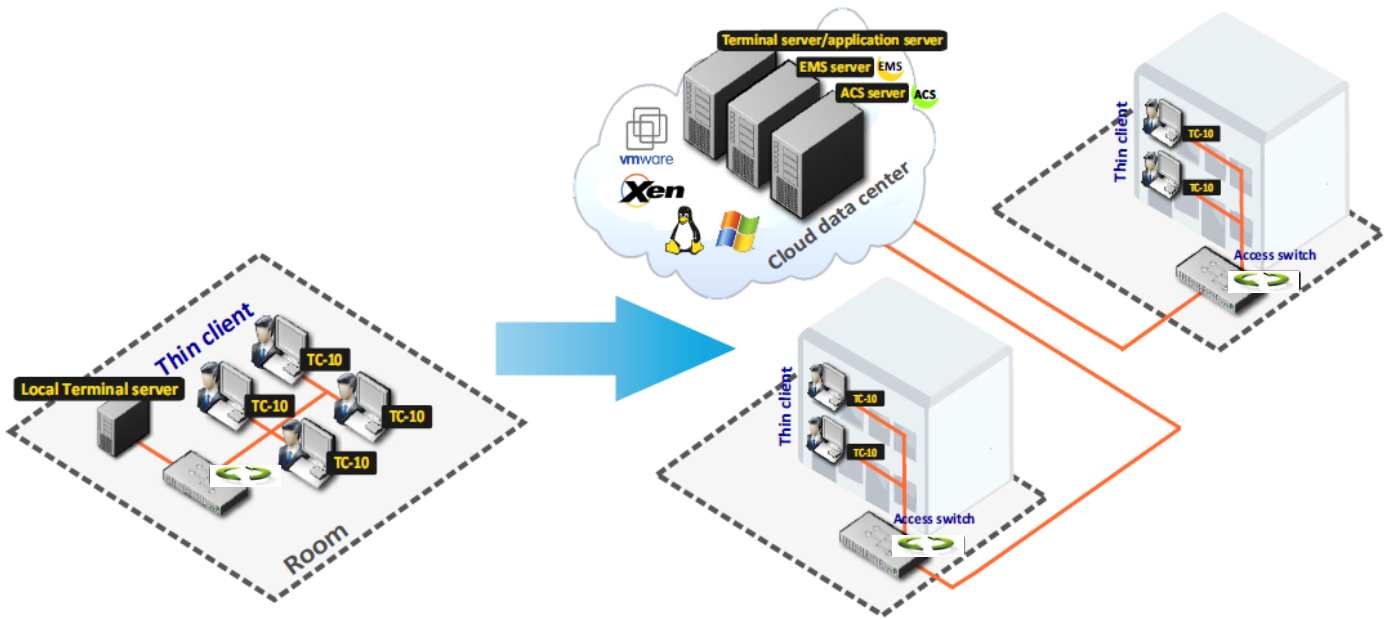
ACS EMS Сетевые и абонентские устройства поддерживают удаленное управление по протоколам CWMP (TR-069) и SNMP при помощи сервера автоконфигурации:

- начальное и динамическое конфигурирование;
- управление версиями и обновление программного обеспечения;
- диагностика устройств, управление Log-файлами



*IAD (Integrated Acces Devise) –устройство интегрированного доступа RG, сочетающее гигабитный Ethernet-роутер, VoIP шлюз, точку доступа Wi-Fi и возможность резервирования интернет-канала через 3G сеть.

Существует несколько подходов к организации инфраструктуры на базе тонких клиентов:



Использование локального сервера

Рекомендуется для небольших организаций. По такой схеме можно организовать класс в помещении или небольшой офис.

Использование «облачного» центра обработки данных

Осуществляется обращение к удаленным терминальным серверам. Рекомендуется для организации масштабных ведомственных решений, предполагающих централизованное управление. По такой схеме может быть развернут крупный региональный проект для учреждений с большой филиальной сетью.

Технические характеристики



Процессор

-Marvell Armada (ARM), 933МГц

Память

-1Гб DDR3@533 МГц

-4Гб NAND flash

Поддержка периферийных устройств

-5 USB 2.0

-1 x слот для карт памяти SDHC

Возможности расширения

-1 x слот mini PCLe

Сеть

-RG-45 (10/100/1000 Мбит/с)

-модуль Wi-Fi (для ТС-10W)

Аудио

-аппаратный аудиокодек Realtek RT-5623

-1 выход на наушники/акустическую систему (mini jack)

-1 вход для подключения микрофона (mini jack)

Видео

-интегрированное

-поддержка видеорежима HD 1080p

1920x1200@24bpp

-подключение двух мониторов DVI+VGA

Физические параметры

-габариты (устройство) 175x110x40 мм

-вес (устройство) 250 г



Монтаж

-горизонтальная и вертикальная установка

-монтаж на заднюю поверхность монитора

-Kensington Lock

Электропитание

-габариты (устройство) 175x110x40 мм

-вес (устройство) 250 г

Условия эксплуатации

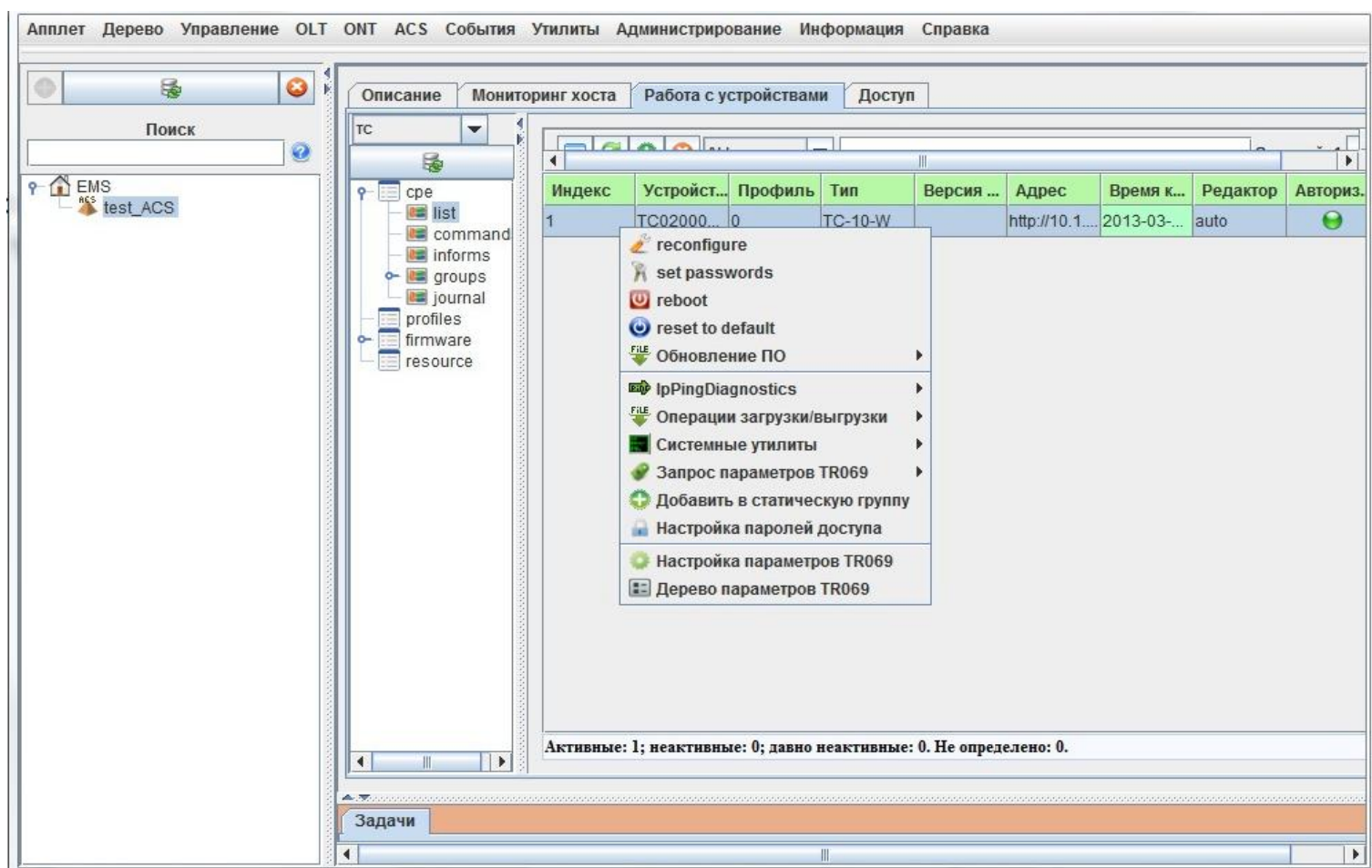
-диапазон температур окружающей среды: 10-40° С

-влажность воздуха:20-80%

Гарантийные обязательства

-гарантия производителя 3 года

Система управления тонкими клиентами ACS



ACS - это многофункциональный программный комплекс, реализующий систему удалённого администрирования тонких клиентов по протоколам CWMP (TR-069 CPE WAN Management Protocol).

Автоматизация и удобство настройки абонентских устройств.

Использование схемы с предварительным закреплением устройства за пользователем, закрепленным в заявке.

Автоматическое обнаружение новых устройств (zero-touch configuration).

Гибкая система иерархических профилей и сервисов позволяет создавать полнофункциональные конфигурации с учетом разных критериев группировки CPE (от англ. customer premises equipment — оборудование в помещении клиента).

Дополнительный уровень абстрагирования абонента от устройства облегчает настройку индивидуальных параметров и позволяет менять устройство пользователя без дополнительного конфигурирования услуг.

Автоматизация процесса мониторинга сети, отслеживание проблем, обновление встроенного ПО.